

Informe de coyuntura

junio 2014





INDICE

- 1. La economía internacional
- 2. La economía nacional
- 3. La economía navarra

Economía internacional

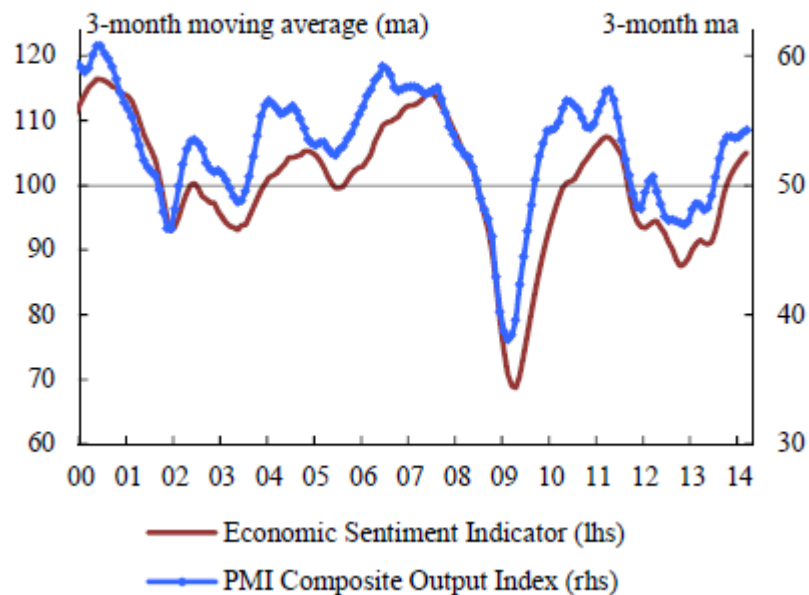




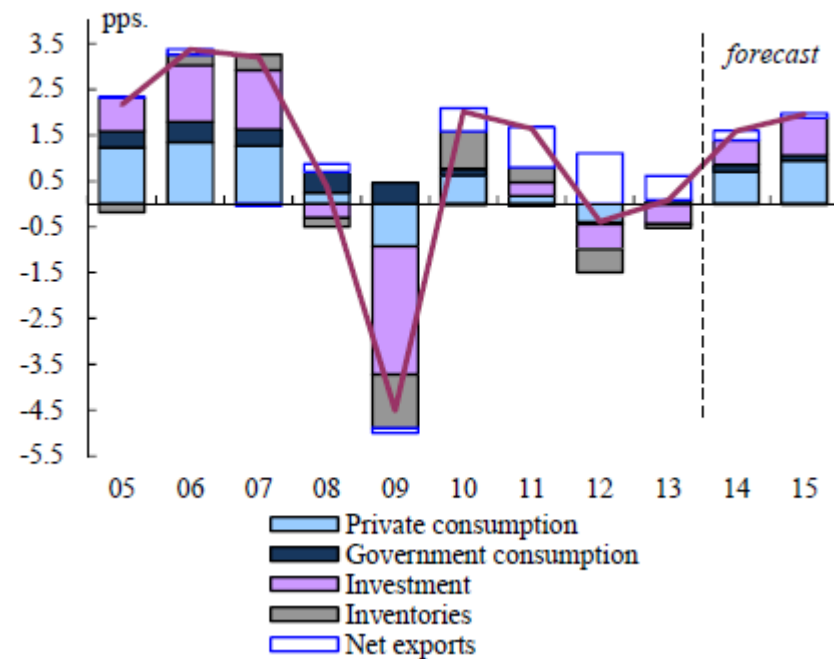
Economía mundial

- **LAS ECONOMÍAS OCCIDENTALES LIDERAN EL CRECIMIENTO**
- **EN EUROPA:**
 - **MEJORAN LAS EXPECTATIVAS EMPRESARIALES**
 - **EL CRECIMIENTO VUELVE A BASARSE EN LA DEMANDA INTERNA**

Graph I.12: Economic Sentiment Indicator and PMI Composite Output Index, EU



Graph I.13: Real GDP growth and its components, EU

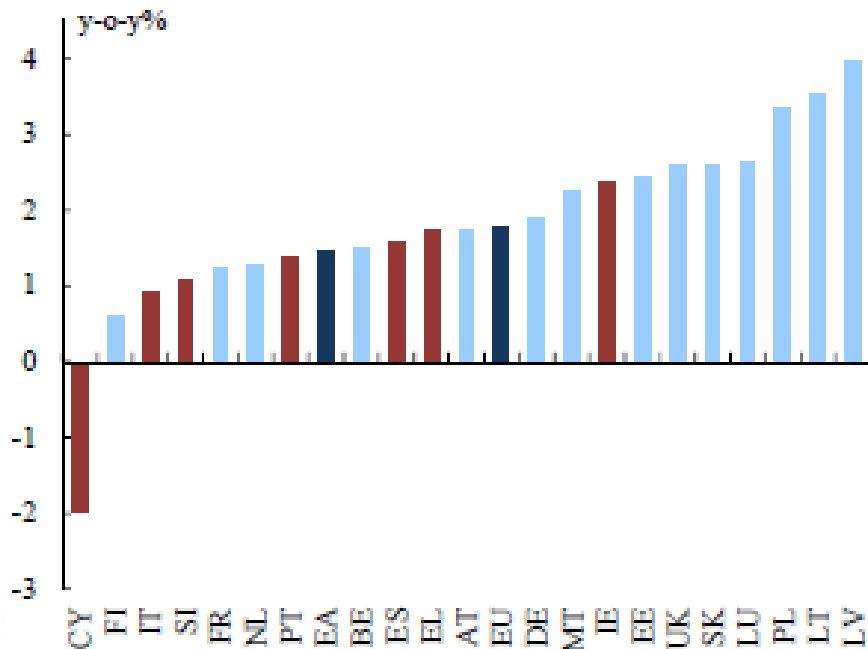




Previsiones

El crecimiento se extiende en Europa, aunque con diferencias

Graph 1.4: Average growth rate of real GDP (2014-15), selected Member States



Previsiones: mejoran las de la zona euro y se mantienen las de emergentes

	2013	2014
EEUU	1,9%	2,8%
Zona Euro	-0,4%	1,2%
Alemania	0,5%	1,7%
Francia	0,3%	1,0%
Japón	1,5%	1,4%
Reino Unido	1,8%	2,9%
Brasil	2,3%	1,8%
Rusia	1,3%	1,3%
India	4,4%	5,4%
China	7,7%	7,5%

Economía nacional





PRIMER TRIMESTRE DE 2014:

LA ECONOMÍA ESPAÑOLA CRECIÓ UN 0,5%

- El crecimiento con respecto al último trimestre de 2013 fue del 0,4%, mejorando los datos de 2013

	2012				2013				2014
PIB	TRIM 1	TRIM 2	TRIM 3	TRIM 4	TRIM 1	TRIM 2	TRIM 3	TRIM 4	TRIM 1
Var. intertrimestral	-0,4	-0,5	-0,4	-0,8	-0,4	-0,1	0,1	0,2	0,4
Var. interanual	-1,2	-1,6	-1,7	-2,1	-2	-1,6	-1,1	-0,2	0,5

Fuente: INE



La economía española: Primer trimestre 2014

PRINCIPALES VARIACIONES (INTERANUALES)

- LA INVERSIÓN EN BIENES DE EQUIPO CRECIÓ UN 11%
- EL CONSUMO DE LOS HOGARES CRECIÓ UN 1,6%,
- POR SECTORES, TODOS MEJORAN SALVO LA CONSTRUCCIÓN.
 - DESTACA LA AGRICULTURA Y LA INDUSTRIA
 - DE LOS SERVICIOS, LOS DE TRANSPORTE Y HOSTELERÍA CRECEN EL 1,7%

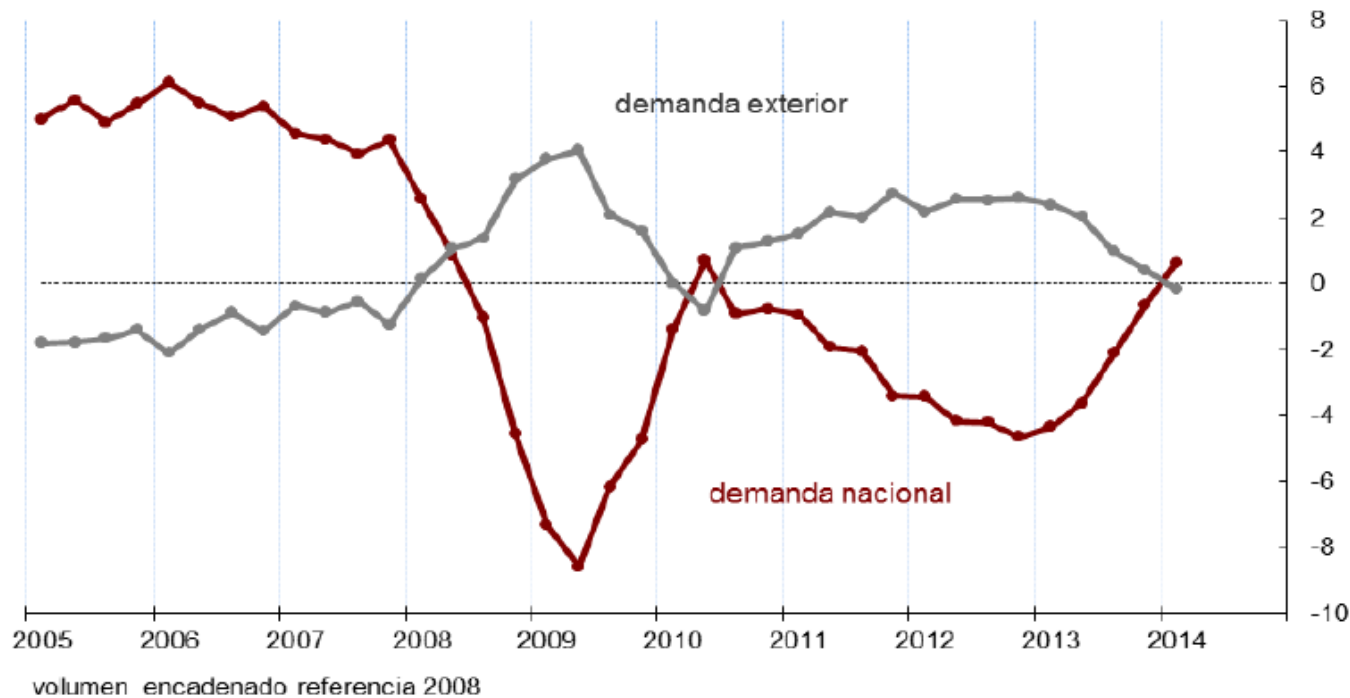


La economía española. Primer trimestre 2014

- En el primer trimestre de 2014, la demanda nacional aporta 0,7% y la demanda externa resta -0,2%
- Disminuye el impulso de la demanda externa, pero seguirá siendo importante

Demanda nacional y exterior

aportaciones al crecimiento del PIBpm

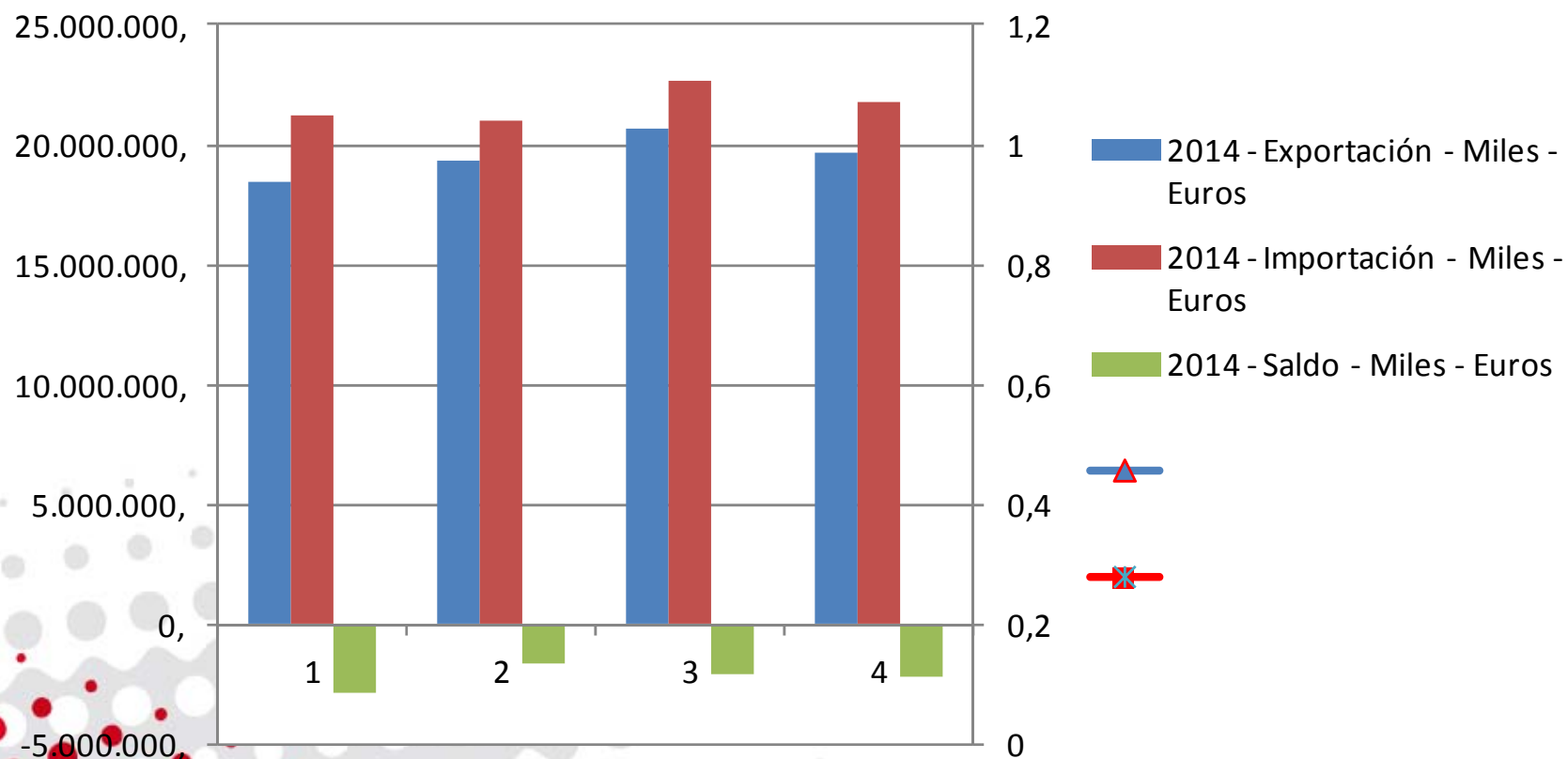


Fuente: INE



EL SECTOR EXTERIOR. ENERO-ABRIL 2014

- LAS EXPORTACIONES CRECEN PERO MENOS QUE LAS IMPORTACIONES
- EL SALDO COMERCIAL DE BIENES ES MÁS NEGATIVO QUE EN 2013





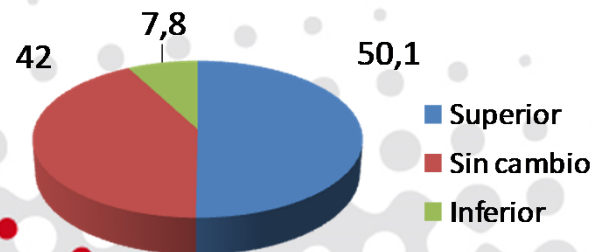
EL SECTOR MANUFACTURERO Y SERVICIOS MEJORAN

Los resultados de la industria y los servicios vuelven a ser positivos en mayo

Las perspectivas a un año son positivas:

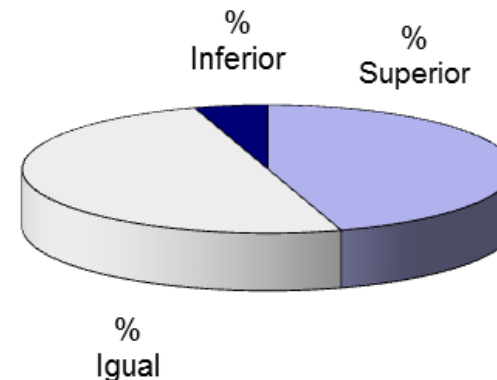
Actividad
comercial:

“En el plazo de un año, usted espera que la actividad de su empresa sea mayor, igual o inferior:”

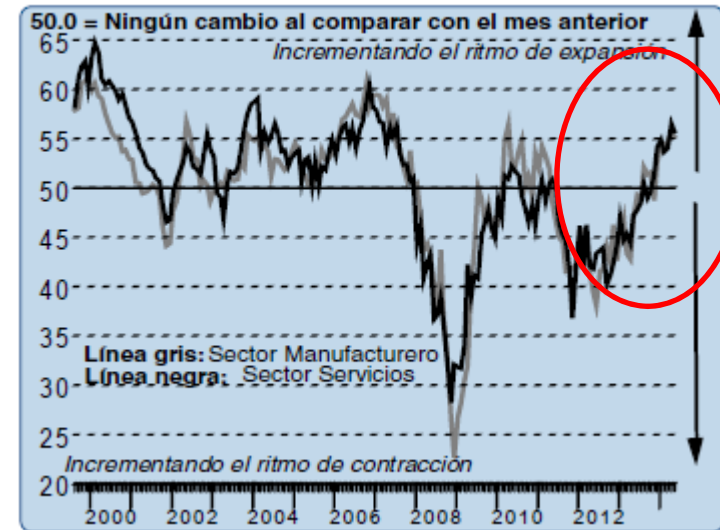


Industria:

“En el plazo de 12 meses, ¿prevé usted que el volumen total de producción en su unidad será superior, igual o inferior que ahora?”



Producción / Actividad Comercial



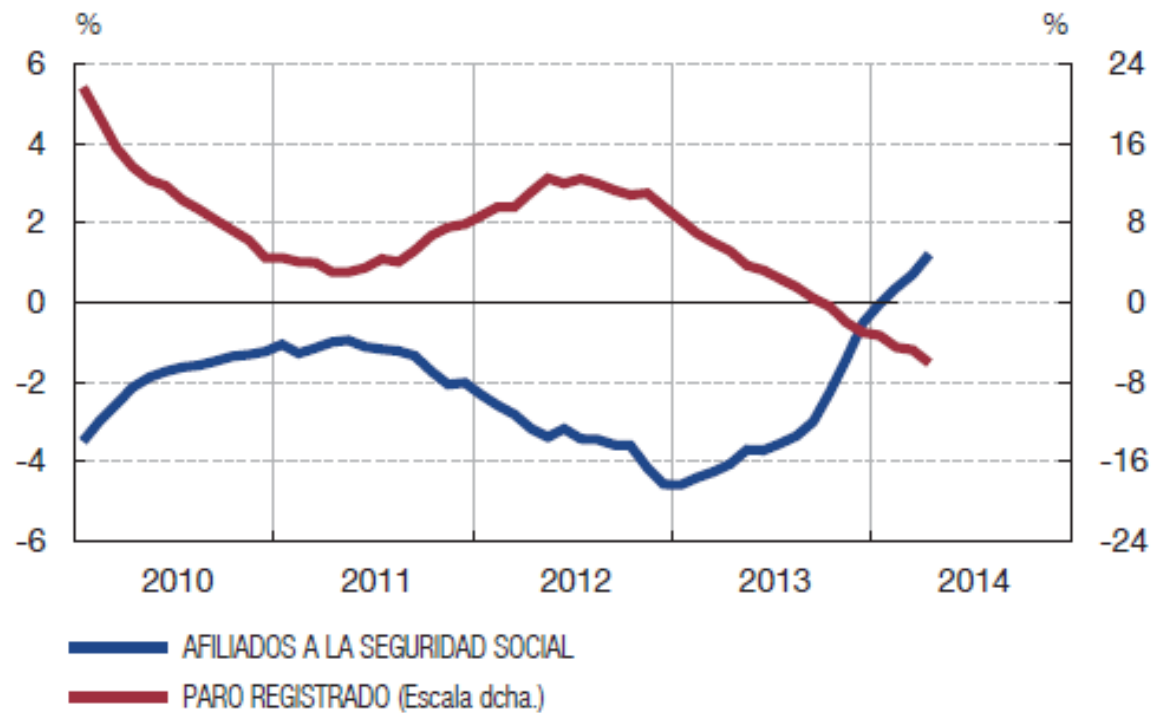


EVOLUCIÓN DEL MERCADO LABORAL

AFILIACIÓN A LA SS Y PARO REGISTRADO

Tanto la afiliación como el desempleo muestran una evolución más favorable que en años anteriores.

Afiliación a la Seg. Social y Paro registrado. Crec. Interanual (%)



Fuente: INE

Economía navarra



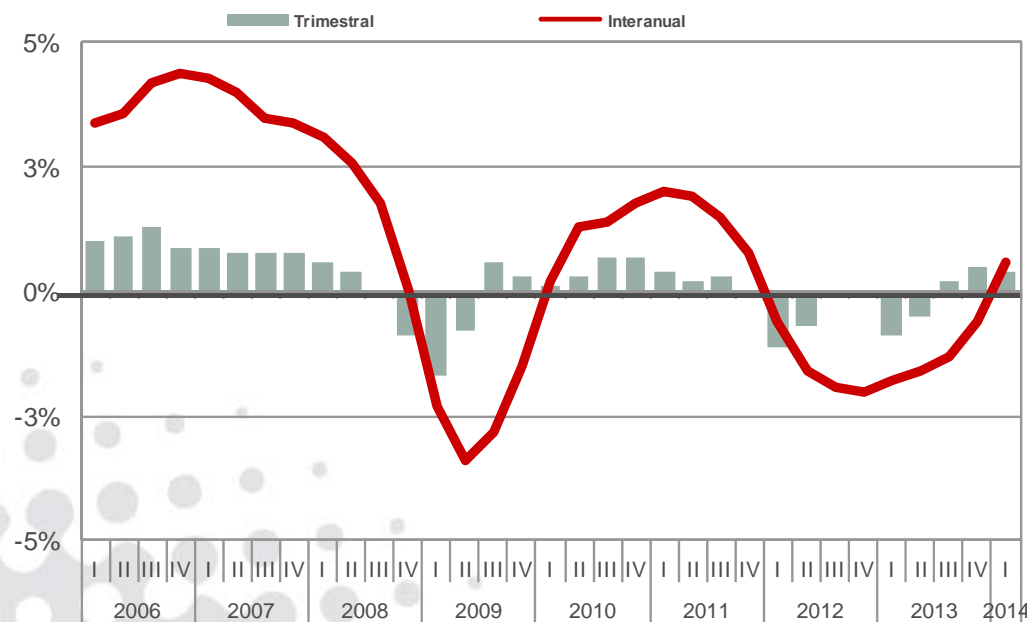


PRIMER TRIMESTRE DE 2014: LA ECONOMÍA NAVARRA CRECIÓ UN 0,6%

PIB	2013				2014
	TRIM 1	TRIM 2	TRIM 3	TRIM 4	TRIM 1
Variación intertrimestral	-0,9	-0,4	0,2	0,5	0,4
Variación interanual	-1,8	-1,6	-1,3	-0,6	0,6

Producto Interior Bruto de Navarra. Tasas de variación

Fuente: IEN



Fuente: (CTNAV) IEN; (CNTR) INE.



PRIMER TRIMESTRE DE 2014

POR SECTORES:

- La **industria** fue el sector que más creció (+2,5%)
- Los **servicios** volvieron a crecer , (+0,6%)
- La **construcción** mantuvo su caída (-4,7%)

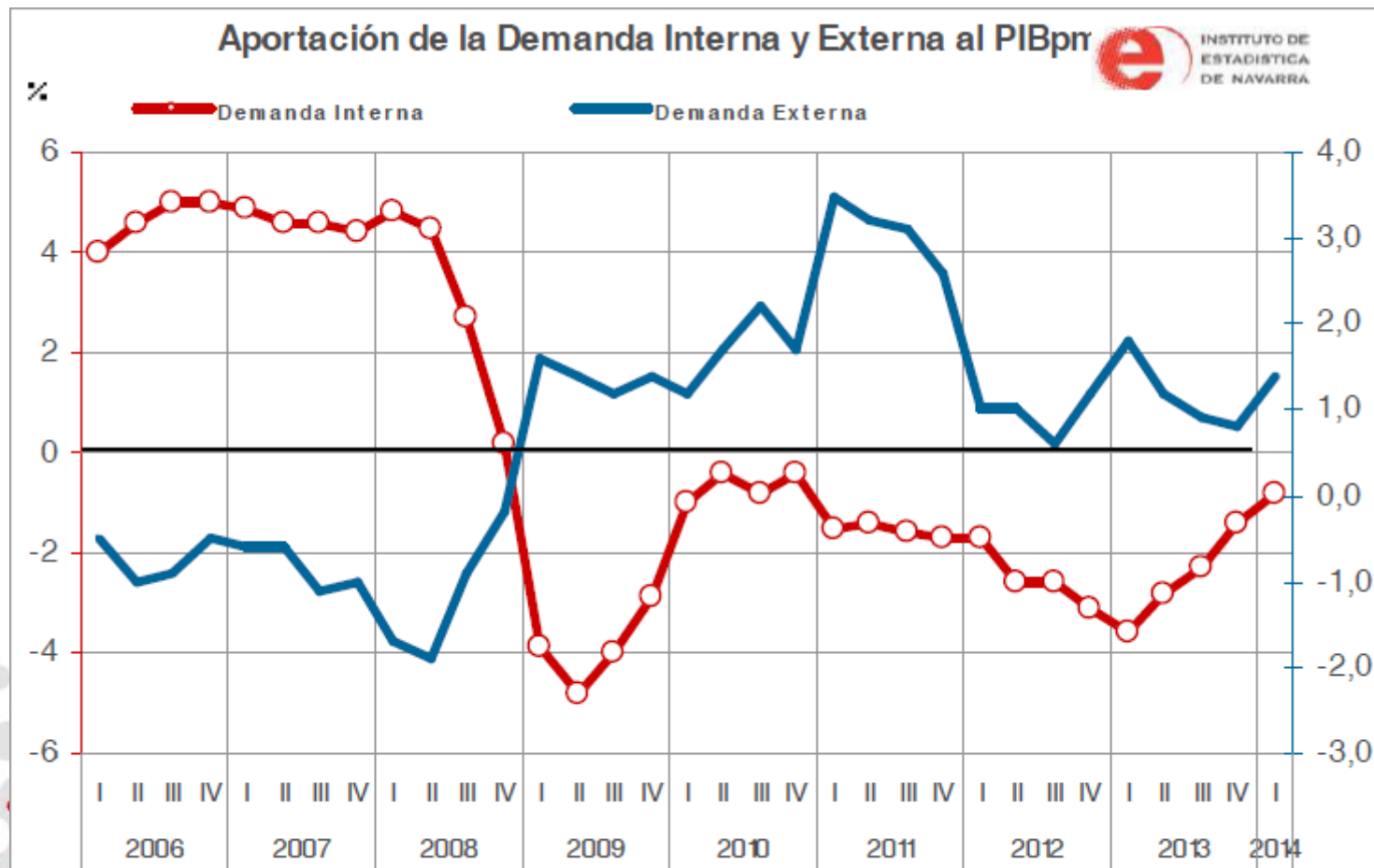
• LA DEMANDA

- Vuelve a caer la inversión. Un 3%.
 - Inversión en bienes de equipo (-1,4%)
 - Inversión en construcción (-4,7%)
- Creció el gasto en consumo de los hogares (0,2%)



PRIMER TRIMESTRE DE 2014

MEJORA TANTO LA APORTACIÓN DE LA DEMANDA INTERNA COMO LA EXTERIOR



Fuente: GTNAV, IEN.



EL SECTOR EXTERIOR (Datos hasta Abril 2014)

- **SE EXPORTARON BIENES POR VALOR DE 2.698 MILLONES DE EUROS. UN 15,4% MÁS QUE HACE UN AÑO.**
- **SIN CONSIDERAR LOS AUTOMÓVILES, LAS EXPORTACIONES CRECIERON UN 29,3%**
- **LAS IMPORTACIONES CRECIERON UN 7,4% (EN EL PRIMER TRIMESTRE DE 2013 CAYERON UN 26%)**
- **EL SALDO COMERCIAL FUE DE 1.779 MILLONES DE EUROS, UN 25% MÁS QUE HACE UN AÑO.**
- **EXCEPTUANDO EL SECTOR DEL AUTOMÓVIL, LOS ALIMENTOS Y BIENES DE EQUIPO FUERON LOS MÁS IMPORTANTES. CRECIERON UN 21% Y UN 38% RESPECTIVAMENTE.**



MERCADO LABORAL. CONTINÚA MEJORANDO

- EN JUNIO DESCENDE DE NUEVO EL PARO: -4,17%
- LA AFILIACIÓN A LA SEGURIDAD SOCIAL AUMENTÓ:
 - +2.455 PERSONAS QUE EN JUNIO 2013

•DATOS DE LA EPA: PRIMER TRIMESTRE

- LA POBLACIÓN ACTIVA AUMENTÓ UN 1,22% (800 pers)
- EL NÚMERO DE OCUPADOS AUMENTÓ UN 0,39% (1.000 pers)
- AUMENTA EL NÚMERO DE PARADOS UN 5,4% PERO DESCENDE UN 10,4% INTERANUAL (6.300 pers)
- TASA DE PARO: 17,12%

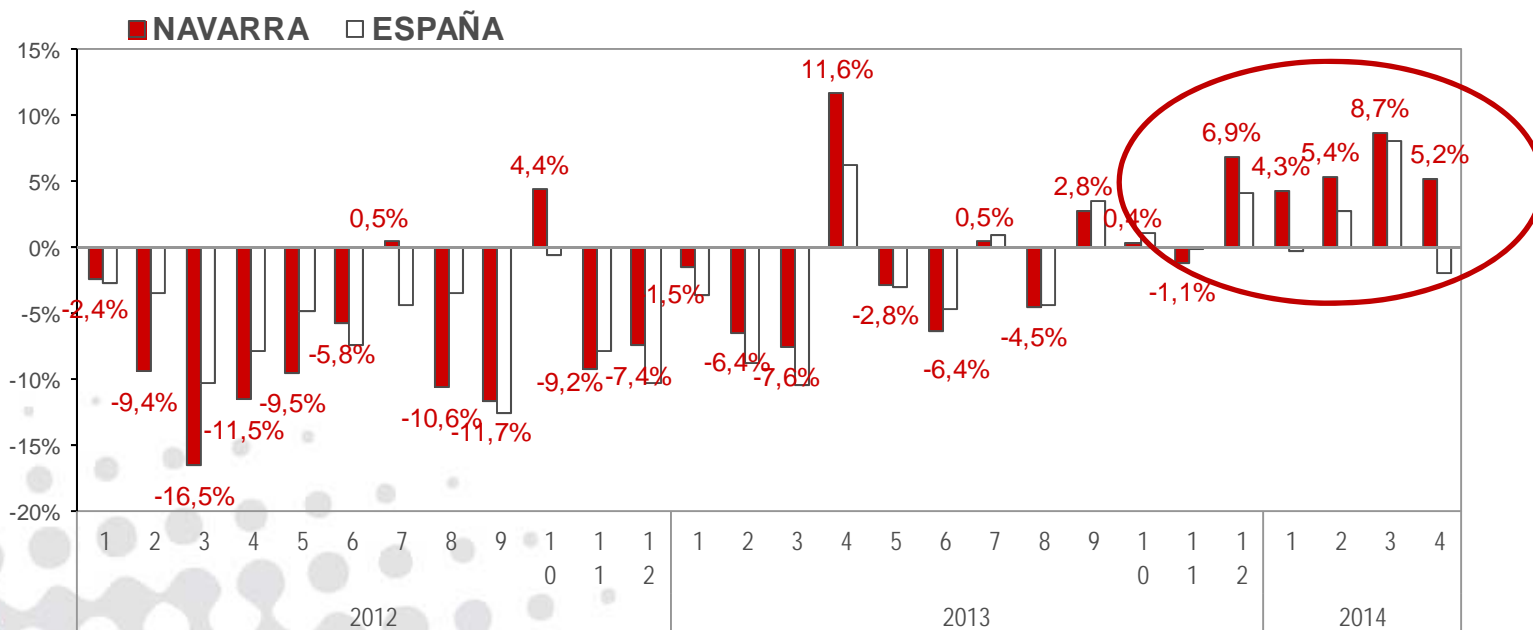
Fuente: IEN



LA INDUSTRIA. El Índice de Producción Industrial

- LA PRODUCCIÓN INDUSTRIAL CRECIÓ UN 5,2% INTERANUAL EN ABRIL
- EL INCREMENTO SE OBSERVA ESPECIALMENTE EN LA METALURGIA Y MATERIAL DE TRANSPORTE
- DESTACA EL INCREMENTO DE LA PRODUCCIÓN DE BIENES DE INVERSIÓN : 12,6% INTERANUAL

Evolución anual del Índice de Producción Industrial



Fuente: Instituto de Estadística de Navarra e INE.

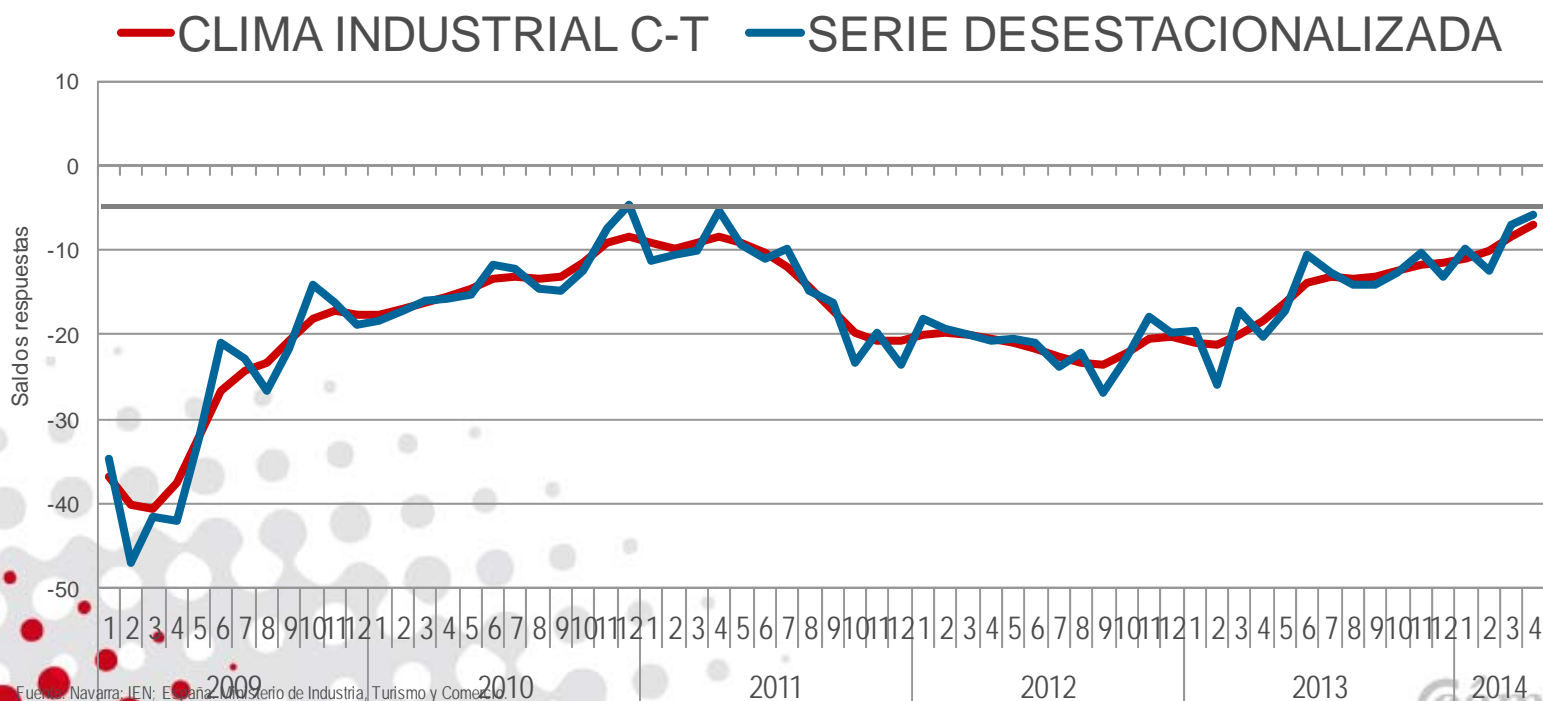
Fuente: IEN



CONFIANZA EMPRESARIAL

LA CONFIANZA DE LAS EMPRESAS MEJORA EN ABRIL DE 2014

- MEJORAN LAS PERSPECTIVAS DE PEDIDOS DEL EXTERIOR Y PRODUCCIÓN PREVISTA.
- MATERIAL DE TRANSPORTE Y ALIMENTACIÓN Y EMPRESAS DE BIENES DE CONSUMO PRESENTAN LAS PERSPECTIVAS MÁS POSITIVAS



Fuente: Navarra: IEN; España: Ministerio de Industria, Turismo y Comercio

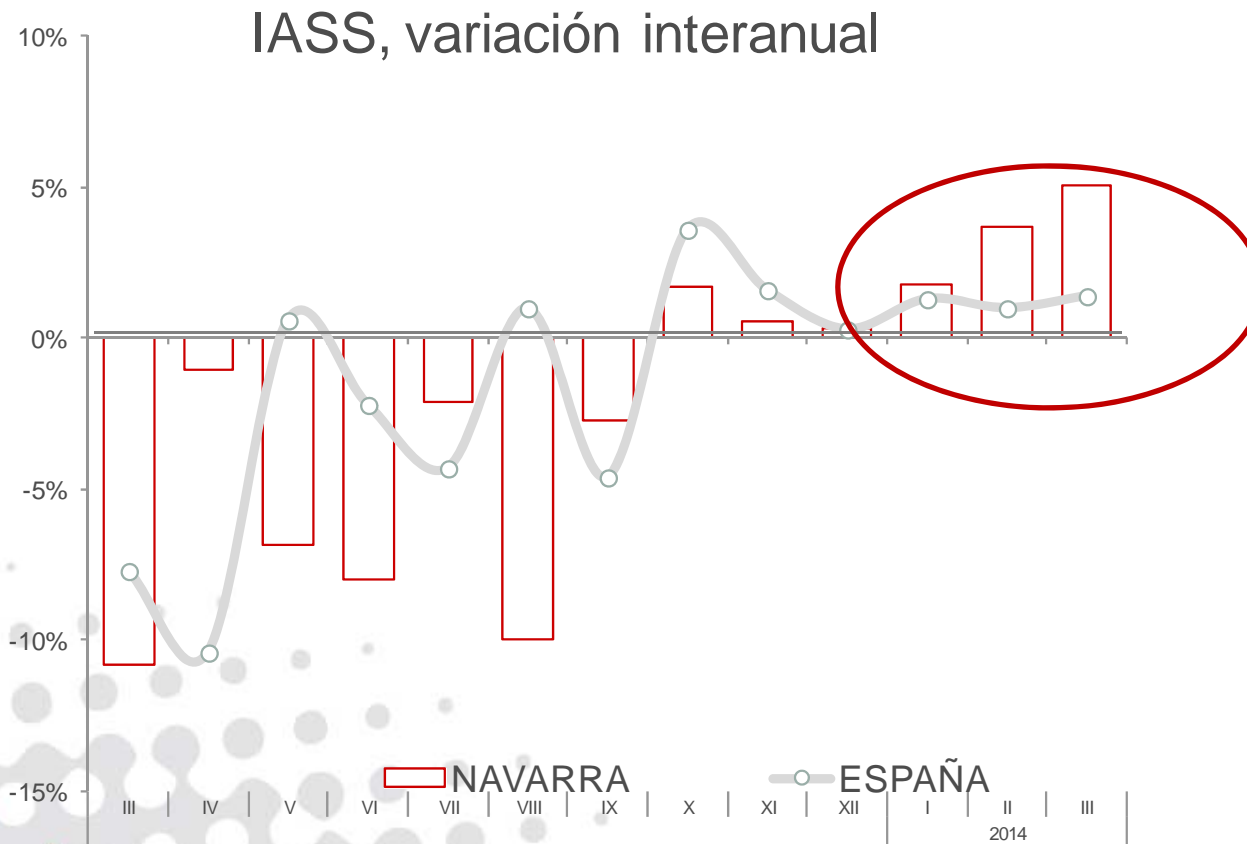
Fuente: IEN

Canara
Navarra



LOS SERVICIOS EL INDICE DEL SECTOR SERVICIOS. MARZO 2014

- POR CUARTO MES CONSECUTIVO, MEJORA LA CIFRA DE NEGOCIO DEL SECTOR SERVICIOS (1,7%)

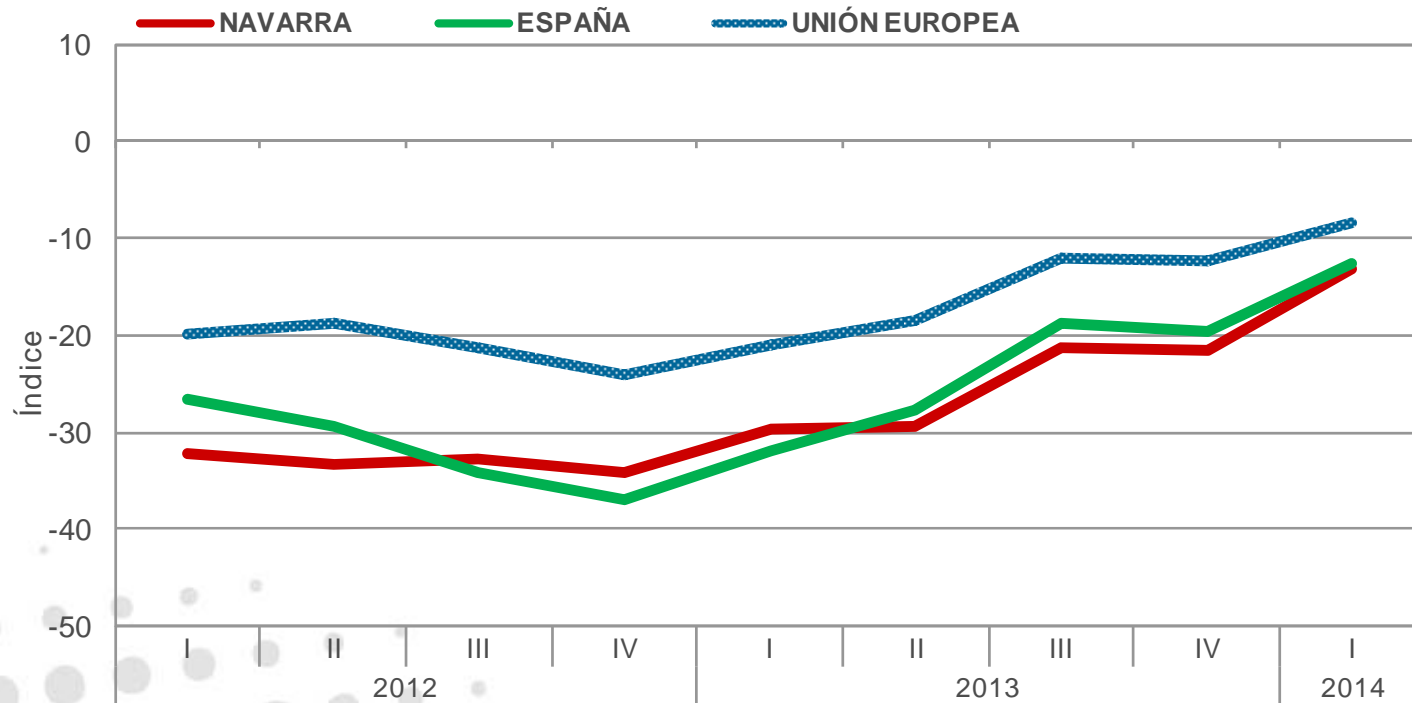




CONFIANZA DEL CONSUMIDOR. PRIMER TRIMESTRE 2014

EL INDICE DE CONFIANZA DEL CONSUMIDOR VUELVE A MEJORAR EN EL PRIMER TRIMESTRE (EN TERMINOS INTERANUALES) SI BIEN, LA PERSPECTIVA ES TODAVÍA NEGATIVA

Evolución del Índice de Confianza del Consumidor



Fuente: IEN; España y UE: Eurostat (Comisión Europea)
Medias trimestrales (la media del 4ºTr. corresponde a los meses de octubre y noviembre)

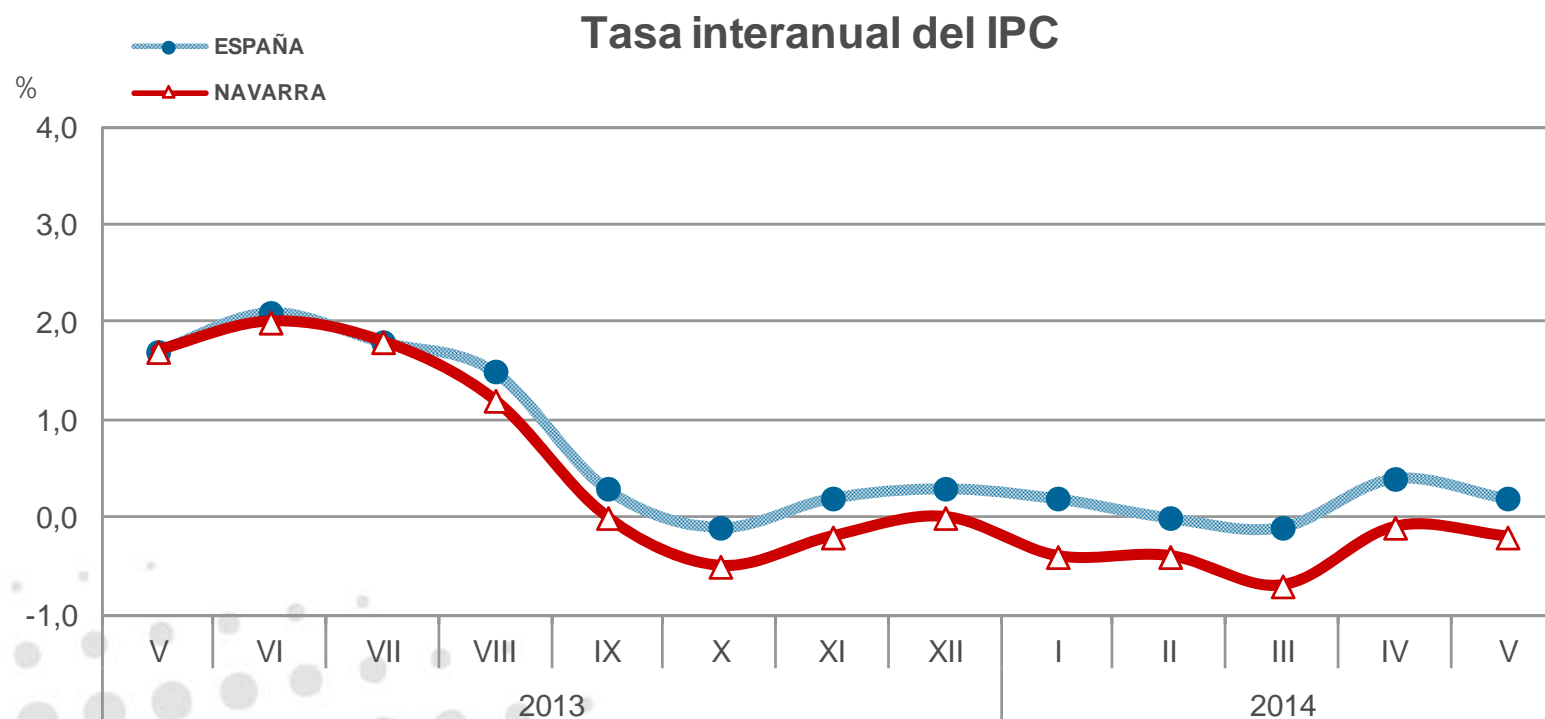


LOS PRECIOS: CONTINÚA LA MODERACIÓN

EN LOS ÚLTIMOS MESES LA INFLACIÓN ES NULA O NEGATIVA.

EN MAYO, LA INFLACIÓN VOLVIÓ A SER NEGATIVA: -0,2%

No se espera un proceso de deflación.





CONCLUSIONES

- LA ECONOMÍA ESTÁ MEJORANDO PERO ES NECESARIO ESTIMULAR EL CRECIMIENTO.
- EN EUROPA, HAY UN MAYOR CONSENSO PARA IMPLEMENTAR MEDIDAS DE ESTIMULO.
- UNO DE LOS INSTRUMENTOS QUE SE PUEDEN UTILIZAR ES LA REFORMA FISCAL, A NIVEL NACIONAL Y TAMBIÉN EN NAVARRA.
- LA REFORMA PLANTEADA VA EN LA BUENA DIRECCIÓN
- EN NAVARRA HAY QUE APROVECHAR NUESTRA AUTONOMÍA FISCAL PARA QUE LA REFORMA AYUDE A IMPULSAR NUESTRA ECONOMÍA.